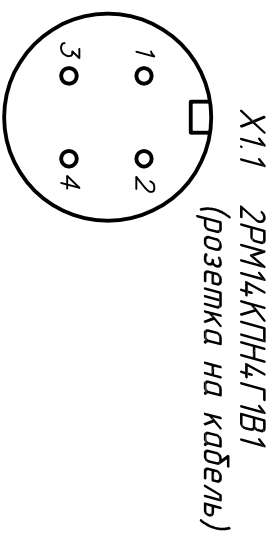
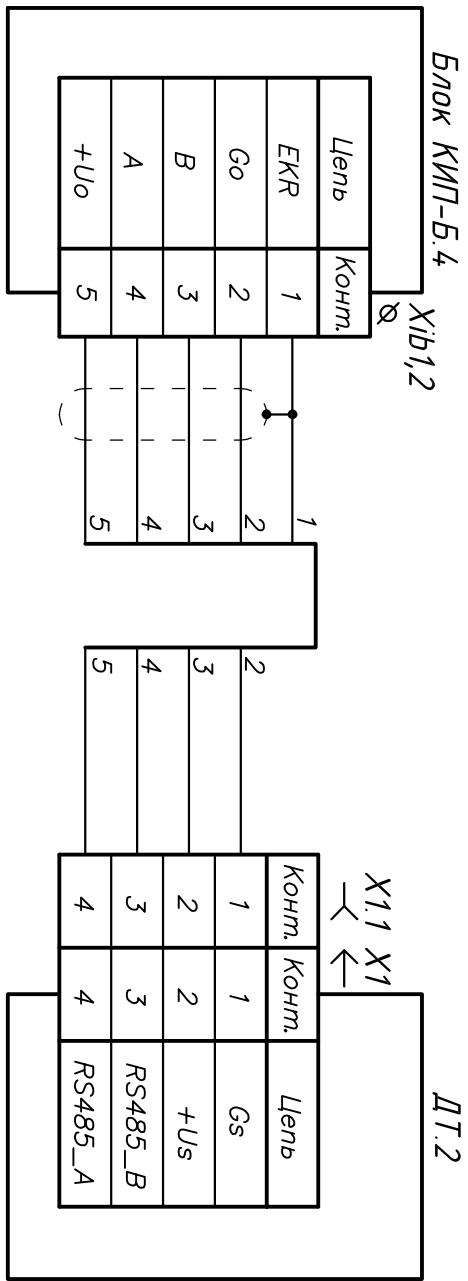


1. Х1.1 - розетка 2РМ14КПН4Г1В1
2. При монтаже использовать термоусадочную трубку (термоусадочная трубка должна перекрываться с изоляцией проводов не менее чем на 5 мм)
3. Герметизировать разъем после напки лакарасочным покрытием (2 слоя)
4. При соединении Х1 с Х1.1 использовать герметизирующую смазку



Изм.	Лист	№ докум.	Подп.	Дата
	Разработ	Егоров С. В.	С.В.	07.12.12
	Проб			
	Технпр	Тараскин В. Н.	В.Н.	07.12.12
	Н.контр			
	Читб	Зюцев Д. С.		07.12.12

ИВНЦ.4.113121.002-01 Э4

Схема электрическая
соединений
(кабель КИП-Б.4 - ДТ.2)

СИ ИГЛА

Лист	Масса	Местобд
4		
Листов		

ООО "НПФ "Спецтехнологии"